

Figura 1

Fixe o engate rápido do seu tripé na base do teleprompter.
(Engate rápido não acompanha o produto.)
Fig. 1



Figura 2

Coloque o teleprompter, já com o engate rápido fixado, no tripé de câmera.
O teleprompter TPTKC PRO pode também ser usado sobre uma mesa, por exemplo.
(Tripé não acompanha o produto.)
Fig. 2



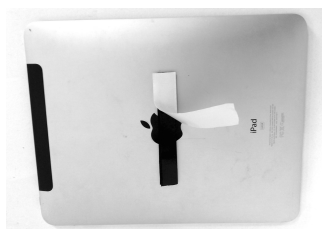
Figura 3 e 3A

Coloque o espelho reflexivo (fornecido), com cuidado.

Ajuste o ângulo do espelho para leitura.

Fig. 3 e 3A

Figura 4



Fixe os velcros adesivos, fornecidos, na capa de silicone do tablet ou celular.
Fixar seu aparelho garante que ele não caia da bandeja acidentalmente.
Fig. 4



Figura 5

Retire o papel dos velcos adesivos e coloque centralizado o tablet (ou celular) na bandeja do teleprompter TPTKC PRO.
Faça uma pequena pressão para o velcro aderir.

Se for necessário, é fácil remover o velcro e repetir a operação. Fig. 5



Figura 6

Coloque o celular para filmar, utilizando um adaptador de celular para tripé de câmera, encontrado, sem dificuldade, na internet.
(Adaptador de celular para tripé de câmera não é fornecido com o produto.)
Fig. 6



Figura 7

Instale a câmera com o manípulo fornecido.
Ajuste a câmera no canal, para frente ou para trás, de acordo com sua necessidade.
Fig. 7



Pronto!
O seu teleprompter TPTKC PRO está montado.

O Software para exibição de caracteres está disponível na internet.

ATENÇÃO! USE SEMPRE O "WHITE BALANCE".

www.hemontv.com.br

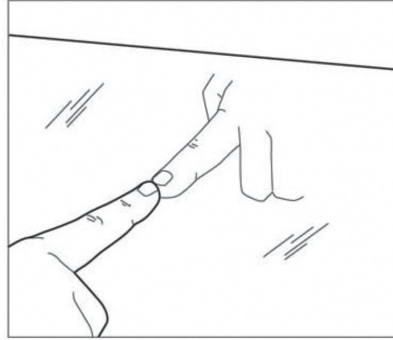
Guia de uso e manutenção do vidro de Teleprompter

A etiqueta vermelha, quando houver, deverá estar voltada para a câmera.

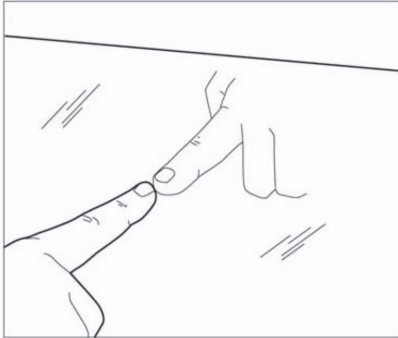
Segure um objeto, como a unha, por exemplo, contra o espelho, se existir um espaço entre o objeto e sua reflexão, este é o lado não revestido. Se não há um espaço entre o objeto e seu reflexo, este é o lado revestido.

O lado revestido ficará voltado para o locutor e o lado não revestido voltado para a câmera de vídeo.

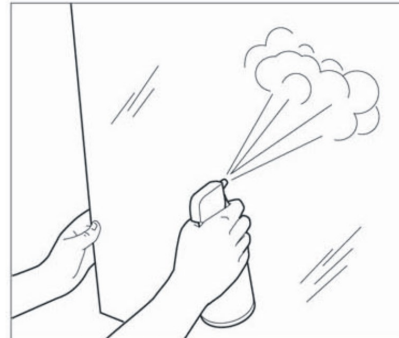
Tenha com a limpeza do espelho, o mesmo cuidado que com a limpeza da lente. Use um kit de limpeza específico para lentes, toalhas ou guardanapos de papel macios.



**Lado revestido
Nenhum espaço
entre o dedo e
a reflexão.**



**Lado não revestido - espaço
entre o dedo e a reflexão.**



Use jato de ar para remover a poeira.